

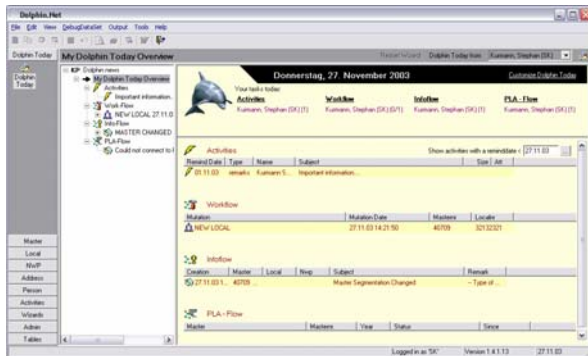


# Individualsoftware Dolphin: The Swiss Life Network, Pooling von Versicherungen bei multinationalen Konzernen

Für die **Swisslife International**, eine Division der **Rentenanstalt/ Swisslife**, haben wir eine umfassende Individualsoftware für das Poolen von Personenversicherungen bei multinationalen Konzernen entwickelt. Das System verwaltet innerhalb des **Swisslife Networks** Verträge von über 50 Netzwerkpartnern aus mehr als 40 Ländern und besitzt einen Webteil für die Netzwerkpartner sowie einen Windows Teil für die eigenen Mitarbeiter in der Schweiz, Asien und Amerika.

## Change Management und Workflow im Swisslife Network

Alle poolingrelevanten Änderungen an Verträgen im Swisslife Network können einfach und komfortabel über Wizards erfasst werden. Die Änderungen an einem Vertrag werden als Änderungsantrag in einen Workflow eingeschleust und kann von den verantwortlichen Bereichsleitern und Administratoren akzeptiert, verändert oder abgelehnt werden. Werden Änderungen durchgeführt, werden alle mit dem betroffenen Vertrag in Verbindung stehenden Benutzer über die durchgeführten Änderungen informiert.



Dolphin steuert und überwacht dadurch den gesamten Arbeits- und Informationsfluss innerhalb des **Swisslife Networks**.

## Windows Applikation für die eigenen Mitarbeiter

Die **Swisslife International** Mitarbeiter sowie grössere Netzwerkpartner mit vielen Verträgen bedienen das System über die leistungsfähige **Dolphin Windows Applikation**. Dank der eingesetzten Webtechnologie bei der Kommunikation kann dieselbe Applikation sowohl intern über das lokale Netzwerk als auch extern über einen Webzugang mittels einer 128 Bit HTTPS Verschlüsselung betrieben werden. Der Vorteil, dass alle eigenen Mitarbeiter, sowie ausgewählte Netzwerkpartner, egal auf welchem Kontinent sich diese befinden, mit ein und derselben **Windows Applikation** arbeiten können, hilft Kosten zu sparen und erhöht die Produktivität.

## Web Applikation für mehr als 50 Netzwerkpartner in über 40 Ländern

Zusätzlich haben mehr als 50 Netzwerkpartner in über 40 Ländern Zugriff auf die **Dolphin Web Applikation**. Damit können die Mitarbeiter der Netzwerkpartner mit ihrem standard **Internet Explorer** Verträge verwalten, gewünschte Änderungen in den **Workflow** einfließen lassen und Informationen über den Stand des **Workflows** abrufen. Der **Workflow Kreis** schliesst sich dadurch und die **Durchlaufzeiten** können reduziert werden.

## Plattform übergreifend

**Dolphin** weist zum Einen einen hohen Integrationsgrad zu **Microsoft Produkten** wie **Word**, **Outlook** und **Excel** auf, zum Anderen ist die **Applikation datenbankseitig** an die **Swiss Life Oracle Datenbankplattform** unter **Sun Solaris** angeschlossen. Ein Beispiel, wie die **.Net Plattform** auch in komplexeren, nicht rein **Microsoft** basierten Umgebungen erfolgreich eingesetzt werden kann.

## Sicherheit

**Dolphin** ist in einer **Mehrschichten – Architektur** implementiert, in welcher zahlreiche **Sicherheitsfunktionen** integriert sind. Die **Client-Security** basiert auf dem **Windows-Logon**. Über ein **Rollenkonzept** werden die **Benutzerrechte** sowohl in der **Applikation** wie auch bei allen **Datenbezügen** überprüft und durchgesetzt. Im Speziellen ist auf die **B1 Entry Server Integration** hinzuweisen, welche den **Webzugang** von aussen ohne **Microsoft Produkte** sicherheitstechnisch auf ein **Höchstmass** anhebt.

## Technik

**Dolphin** ist eine **topmoderne**, auf dem **XML Standard** basierende **Mehrschichten Windows** und **Web Applikation**. Sie wurde mit unserem **VDX Framework** unter **Microsoft Visual Studio.Net** für die **Datenbankplattform Oracle** auf **Sun Solaris** implementiert. Bei der **Windows Applikation** verbindet die auf **Webstandards** basierende **Kommunikation** die Vorteile des **Webs** mit denen einer **leistungsfähigen Windows Applikation**.